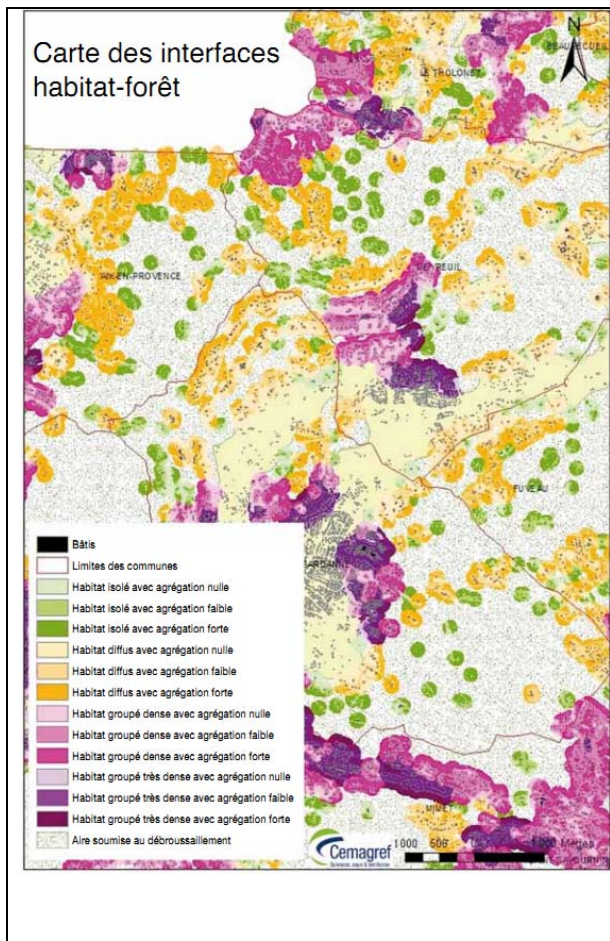




Le programme développé dans WUImap© Cemagref 2010, permet de cartographier automatiquement les types d'interfaces habitat-forêt définis dans le document, en référence à l'article Lampin-Maillet et al. (2010). Il fonctionne avec logiciel ESRI© ArcGIS 9.3. »

+ téléchargement outil (ZIP)



Le logiciel permet de calculer deux types de cartes :

- \* les types d'interfaces habitat-forêt en combinaison avec un indice d'agrégation de la végétation

- \* les types d'habitats

