

L'adaptation des stations par la diversification de leurs activités

L'exemple du massif alpin

Emmanuelle GEORGE, Coralie ACHIN, Hugues FRANCOIS

Séminaire de restitution final ADAMONT, 23 janvier 2018



Région
Provence
Alpes
Côte d'Azur



L'adaptation des stations

Evolutions climatiques

Evolution des attentes des
clientèles

L'adaptation des stations de sports d'hiver : un impératif

Fiabilisation

Diversification

Fiabilisation de l'activité Domaine Skiable

- **Fournir un diagnostic**
 - Scénarios Adamont -> indicateurs conditions d'enneigement passé / futur
- **Disposer d'informations complémentaires**
 - Prévisions d'équipement des stations, prévisions en eau et énergie associées
- **Evaluer le coût économique de l'enneigement**
 - (Thèse Lucas Bérard, CDP Trajectories/Météo France/Irstea)
- **? Conflits usages à l'échelle bassin versant/SAGE/..**

→ Fournir des éléments objectivés aux gestionnaires/collectivités locales



L'adaptation des stations

Evolutions climatiques

Evolution des attentes des
clientèles

L'adaptation des stations de sports d'hiver : un impératif

Fiabilisation

Diversification



Les origines de la diversification

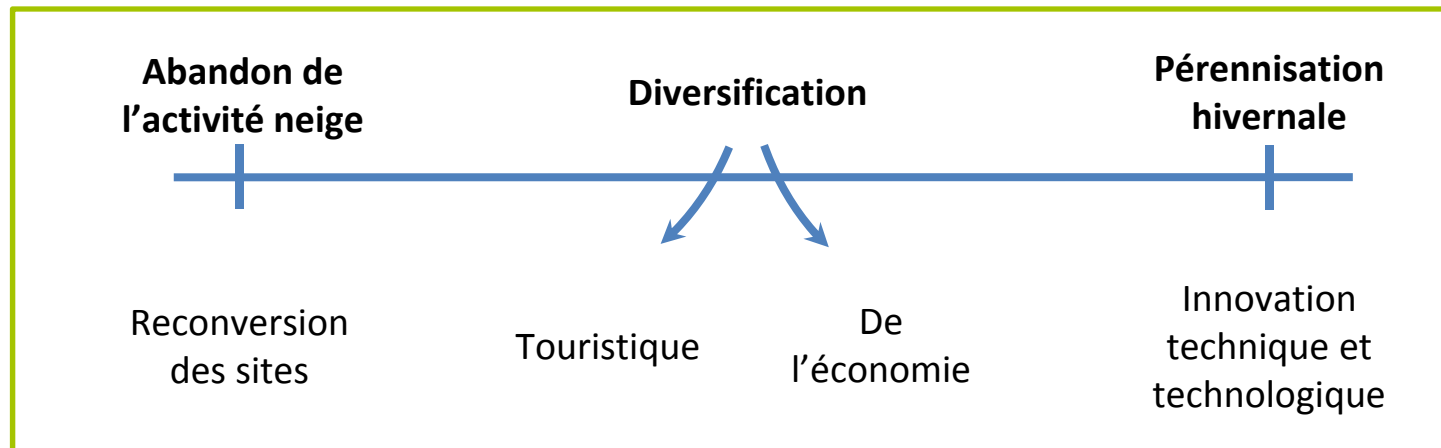
- **Des 90's à aujourd'hui : l'enjeu de diversification des stations de sports d'hiver**
 - D'une diversification pour satisfaire les clientèles
 - A une diversification pour pérenniser les stations



« Diversifier les stations de moyenne montagne ! »

Les origines de la diversification

- La diversification :
Ni l'abandon du produit neige ni sa seule pérennisation



Achin, 2015



Un enjeu de suivi de la diversification

- Quelle(s) recombinaison(s) des territoires ?
- Une « bonne » diversification ? (retombées économiques...)

- La diversification comme le fruit d'initiatives locales
 - Une **diversité d'acteurs** impliqués
 - Un **suivi difficile** des actions mises en œuvre



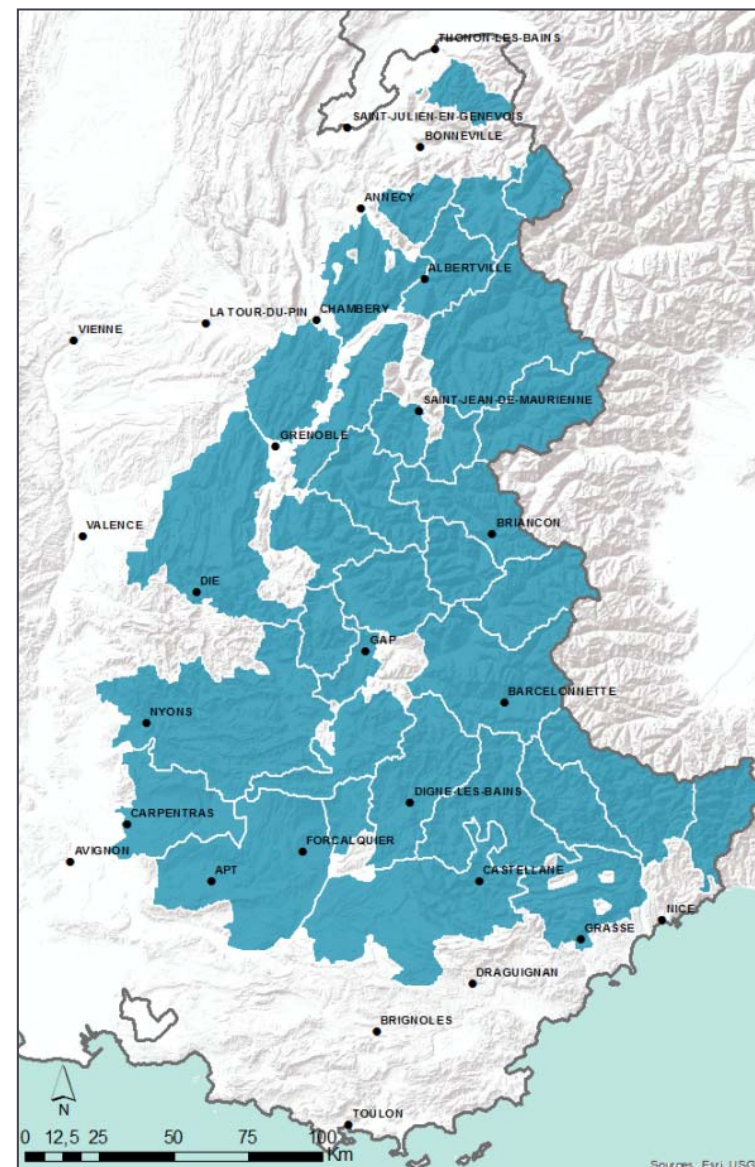
Un enjeu de suivi de la diversification

- **Un objet de politiques publiques**
 - Massif des Alpes : des dispositifs d'accompagnement publics **depuis les 2000's**
 - Une **évolution des finalités poursuivies**
 - D'une **professionnalisation** des stations et de leurs acteurs...
 - ... à une incitation à la **diversification** des stations et de leurs territoires

Le dispositif Espaces valléens

Les Espaces valléens (2014-2020)

- **35 EV** dans le massif
- **711 actions** projetées dans les plans d'actions
- Projet Evaloscope (POIA) Financement CGET/Régions AURA et PACA





Quel suivi de la diversification ?

- **Une hypothèse**
 - Un suivi des politiques publiques pour rendre compte de la diversification dans le massif des Alpes
- **2 questionnements**
 - **Quel contenu de la diversification ?**
Ressources spécifiques vs ressources génériques
 - **Quelle capacité des territoires à répondre à cet objectif ?**
Gouvernance des territoires : convergence des intérêts de chacun des acteurs

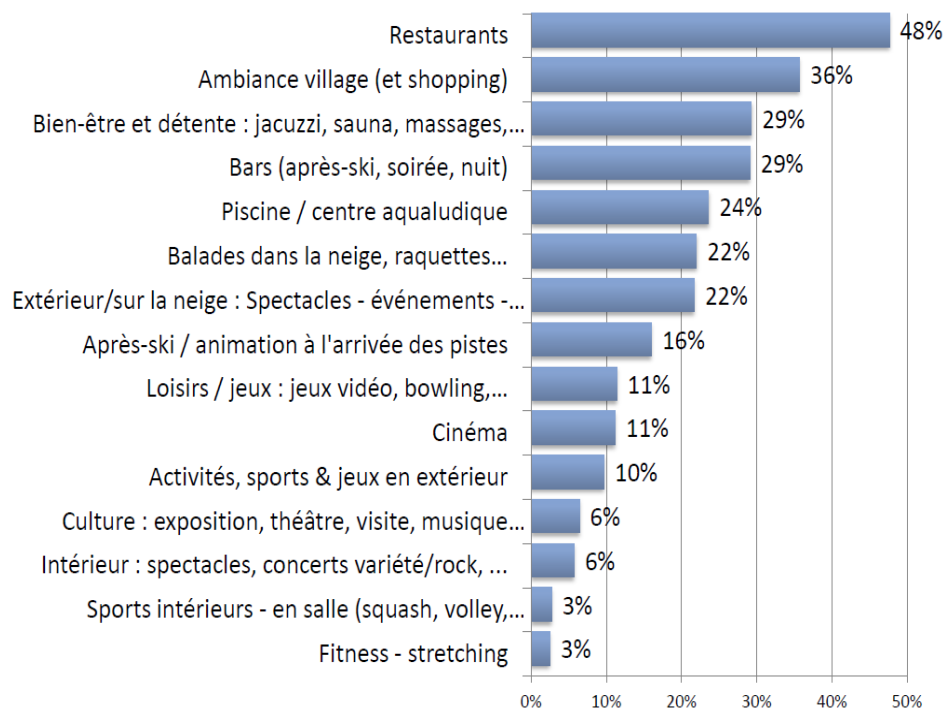
A person wearing a blue winter jacket and a dark beanie is riding a bicycle on a snow-covered path through a forest. The path is marked with tracks, and another person on a bicycle is visible in the distance. The scene is bright and snowy, suggesting a winter day.

1.

**Quel contenu de l'offre
touristique ?**

Les objectifs de la diversification

- Sortir du tout-neige et répondre à **l'évolution des attentes des clientèles** :
 - la fin du tout-ski ;
 - des attentes en termes de ressourcement, de bien-être ;
 - mais également d'authenticité...



Les ingrédients 'indispensables' pour un après-ski réussi

Source : Observatoire VYVO (2012)



Les objectifs de la diversification

- **Dispositif Espace valléen**

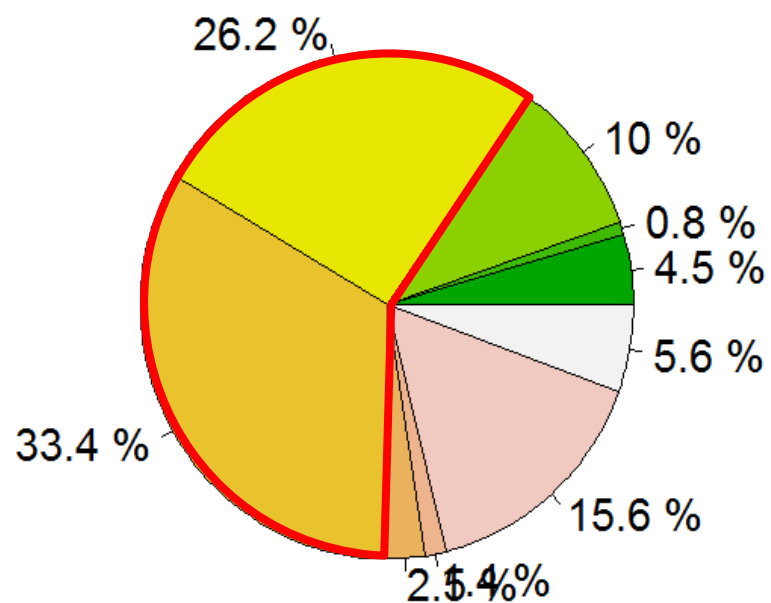
→ Une incitation à la valorisation des **aménités locales**

« Il s'agit de valoriser les **potentialités culturelles et naturelles**, dans une logique de développement économique, social et de **diversification de l'offre touristique** [...] ».

CIMA, 2015-2020

La nature de la diversification touristique

3 stratégies prioritaires



George et Achin, à paraître

- Diversification de l'économie
- Diversification des clientèles
- Diversification EV – Infrastructures lourdes
- Diversification EV – Tourisme sportif doux
- Diversification EV – Valorisation patrimoine
- Diversification Station 4 saisons
- Diversification Station hivernale
- Etudes
- Événementiel



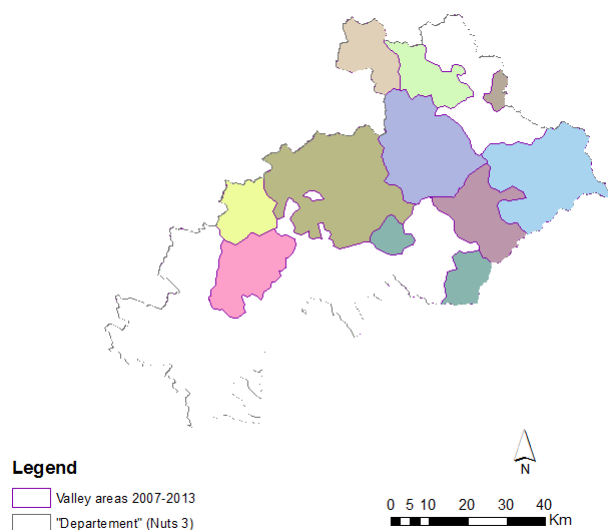
A person wearing a blue jacket and a dark hat is riding a bicycle on a snowy path through a forest. The path is covered in snow, and the trees in the background are bare and covered in snow. The overall scene is a winter landscape.

2.

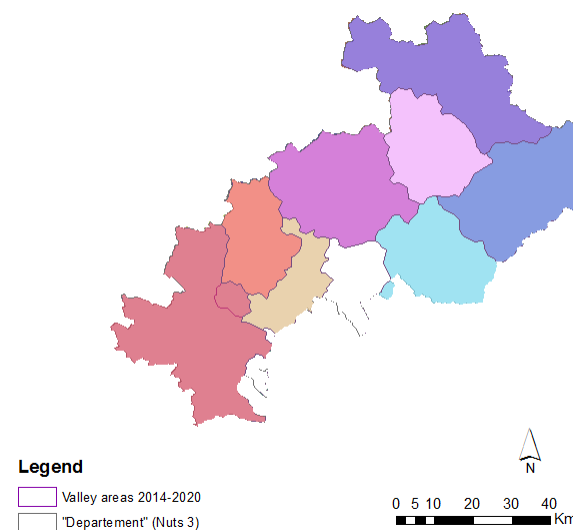
Quelle capacité des territoires à répondre à cet objectif ?

Quelle échelle pour la diversification ?

L'encouragement à la création de territoires touristiques élargis



2007-2013

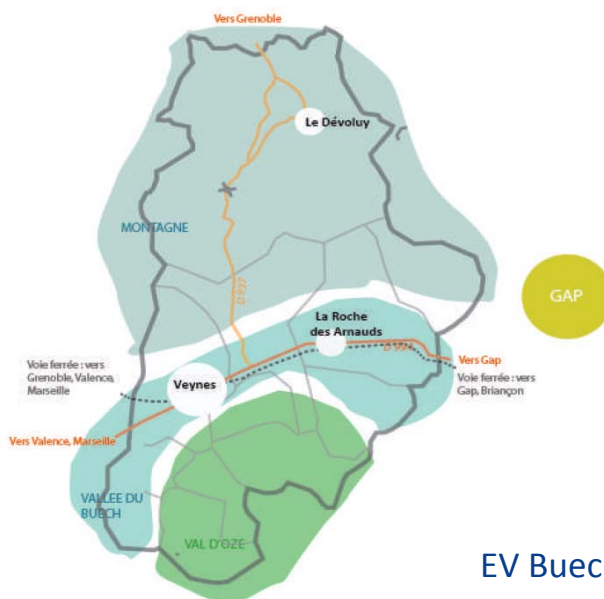


2014-2020

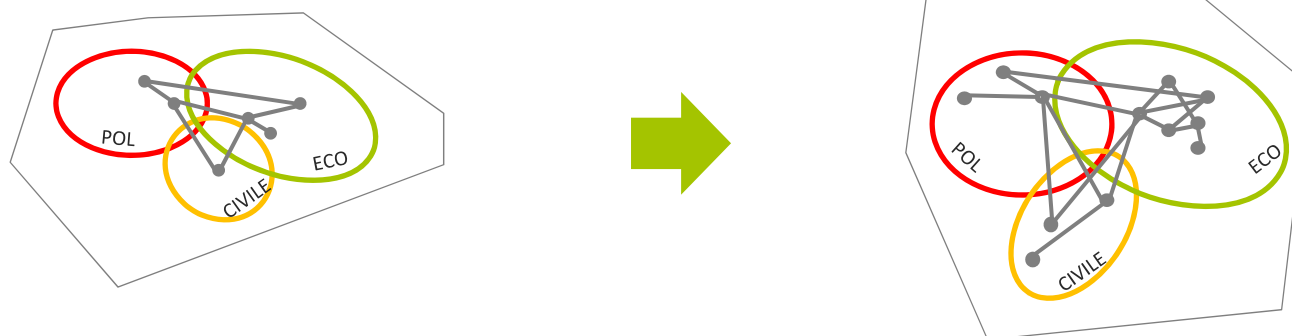
Quelle échelle pour la diversification ?

L'encouragement à la création de territoires touristiques élargis

- La prise en compte des nouvelles intercommunalités
- La préservation de la destination touristique



Quels acteurs de la diversification ?



- L'élaboration d'une stratégie touristique concertée : **la mobilisation de tous les acteurs du territoire**
- Le rôle des **chefs de projet EV**
- **Maintenir** ce réseau renouvelé
 - Concurrence d'autres dispositifs dédiés
 - Quelle symétrie des pas de temps ?



En conclusion

- Fiabilisation et diversification ne s'opposent pas
- Poids des stratégies politiques en termes d'adaptation aux différentes échelles
- Avec la question des temporalités
- Une logique d'aménagement du territoire et de maintien d'une attractivité économique comme résidentielle
- Changement climatique certes mais rôle des autres facteurs du changement global (clientèle et ses attentes, évolutions des coûts d'énergie, de transports)
- Une lecture des modes d'aménagement des stations et de leurs territoires dans leur diversité

A person wearing a blue jacket and a dark hat is riding a bicycle on a snowy path through a forest. The path is covered in snow, and the trees are bare. In the background, another person is riding a bicycle further down the path.

Merci de votre attention !

emmanuelle.george@irstea.fr

coralie.achin@irstea.fr

hugues.francois@irstea.fr